

立体駐車機械装置補修報告書

マンション立体駐車場メンテナンス株式会社

福岡市中央区舞鶴1-3-16ゲートビルディング舞鶴2F

TEL 092-715-5504

FAX 092-715-5517



御 客 様 名	OPPS博多 パークハウス			様
機 種	東急車両 TPK-4			
作 業 者	豊原			
報 告 者	お 名 前	管 理 人 様	使用パレット	No35
作 業 日	2019 年 2 月 1 日		金 曜 日	天 候 曇り
作 業 分 類	1・緊急呼出	2・故障修理	3・部品交換	4・点検調整
呼 出 時 間	7 時	25 分		
到 着 時 間	8 時	00 分		
終 了 時 間	9 時	15 分		
内 容 及 び 処 置				
状 況	No38パレット(1F)を呼び出そうとして鍵を『入』にしたところ、『E062』と表示されて操作できないとの連絡を頂きました。			
	※『E062』・・・左から2連目全昇降同時入力エラー			
原 因	左から2連目上段下限リミットスイッチ(共通)の不具合により、エラーが発生していました。			
処 置	左から2連目上段下限リミットスイッチ(共通)の交換を行いました。			
備 考 ・ 記 事				

物件名 OPS博多 パークハウス

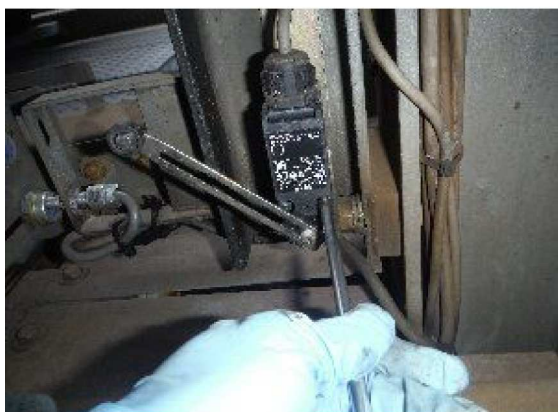
交換前



交換後



取り外し作業



取り外し後



交換作業状況



新旧比較(左:旧品 右:新品)



OPS博多 パークハウス 配置図

